



Kreis Coesfeld Katasteramt

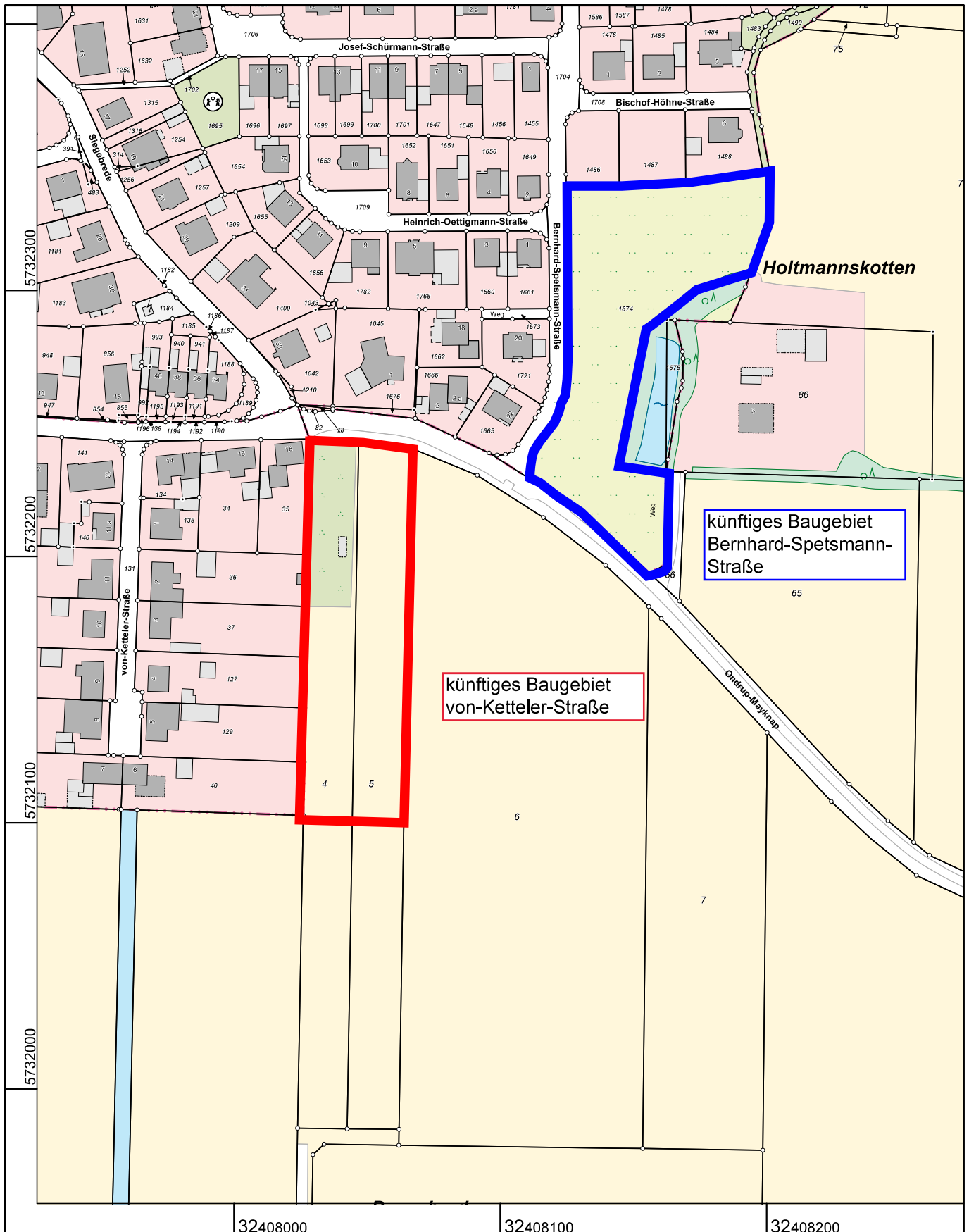
Friedrich-Ebert-Straße 7
48653 Coesfeld

Auszug aus dem Liegenschaftskataster

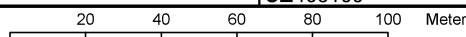
Flurkarte NRW 1:2000

Flurstück: 1674
Flur: 13
Gemarkung: Herbern
Bernhard-Spetsmann-Straße, Ascheberg u.a.

Erstellt: 14.05.2020
Zeichen:



Maßstab 1 : 2000



Die Nutzung dieses Auszuges ist im Rahmen des § 11 (1) DVOzVermKatG NRW zulässig. Zuwiderhandlungen werden nach § 27 VermKatG NRW verfolgt.